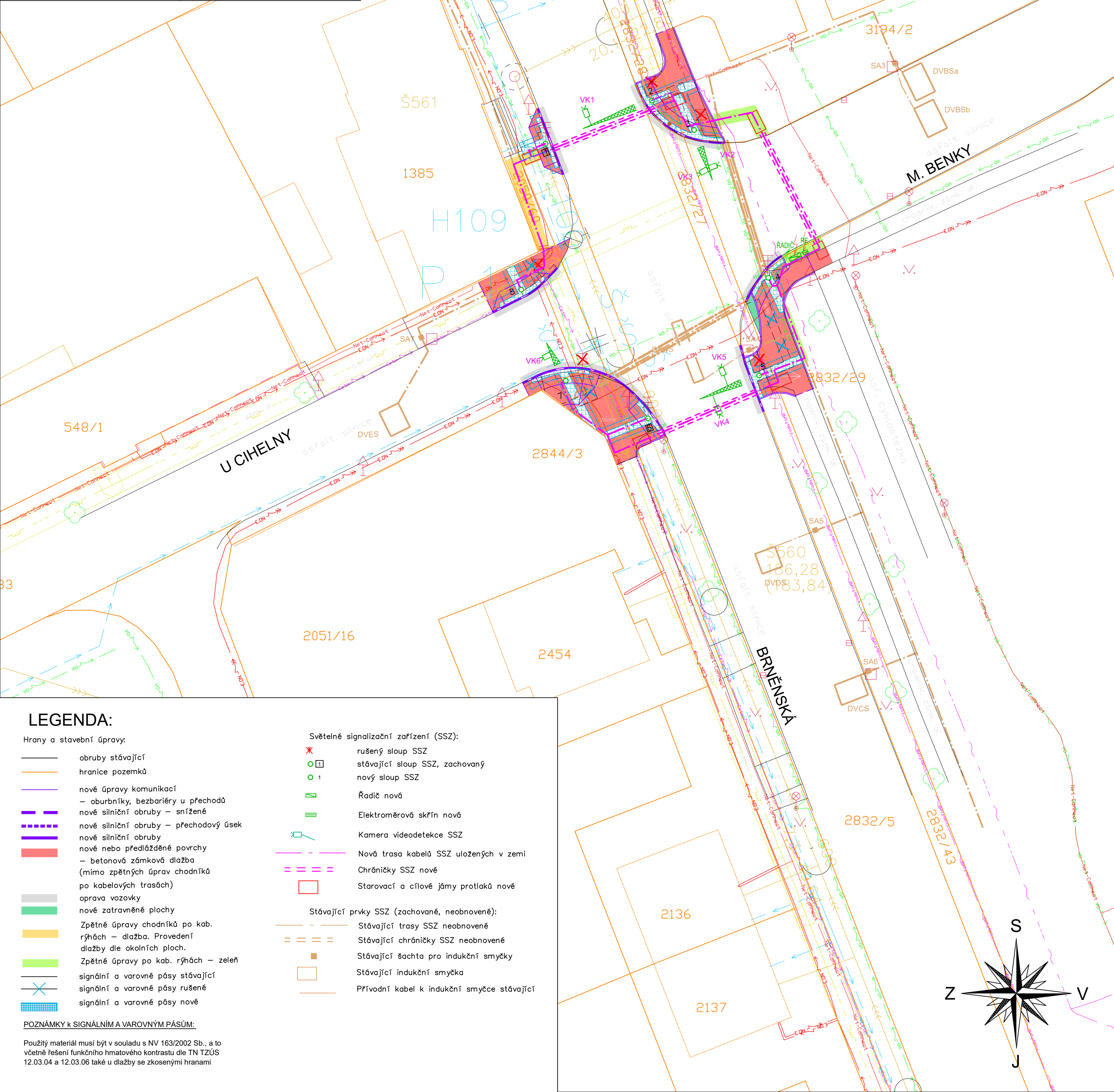
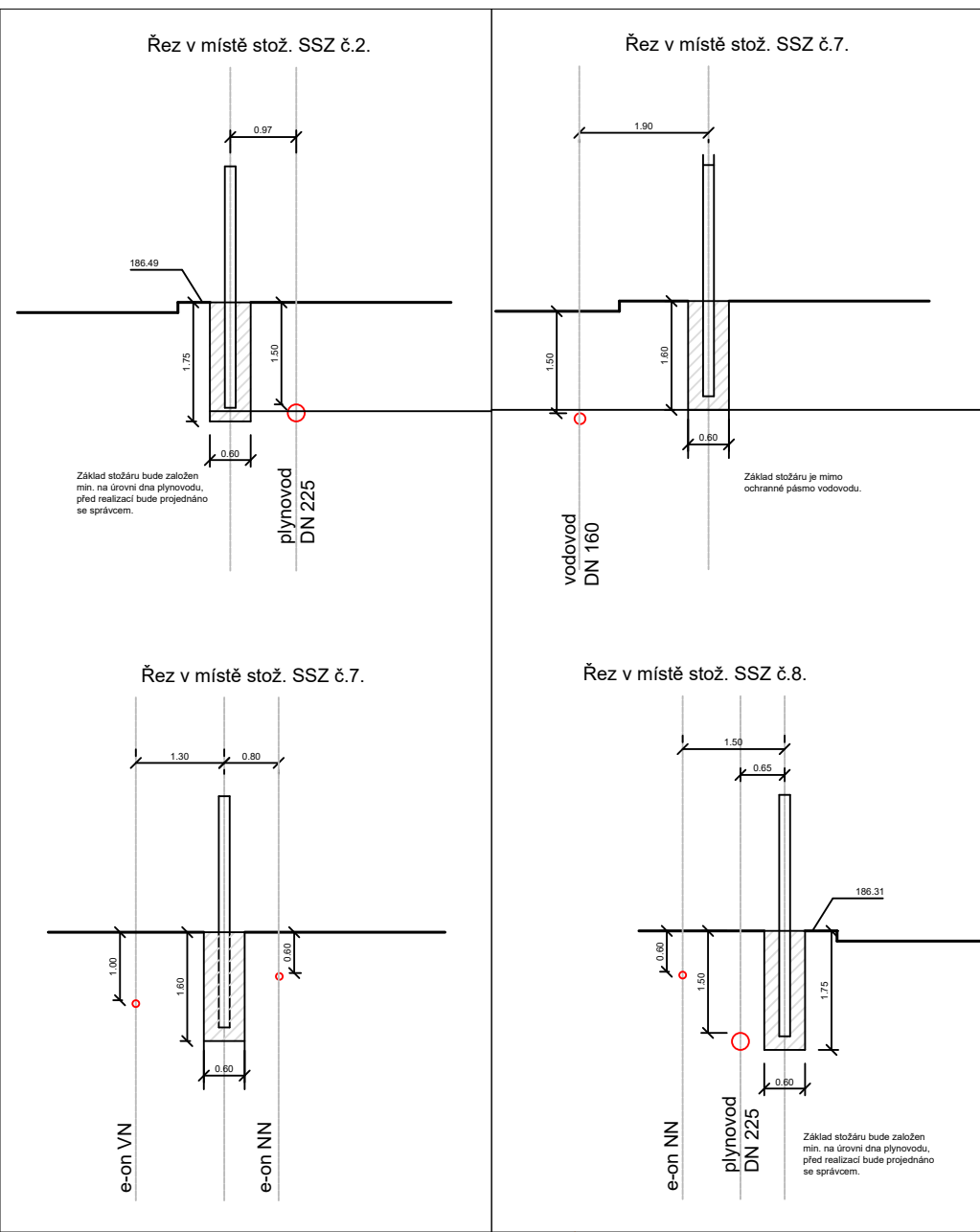


NOVÝCH STOŽÁRŮ SSZ S VYBRANÝMI INŽENÝRSKÝMI SÍTĚMI - VAK, GAS NET, E.ON:  
(OSTATNÍ SÍTĚ NEJSOU V REZECH ZOBRAZENY).  
DETAILNÍ POLOHY SLOUPŮ BUDOU UPŘESNĚNY DLE SKUTEČNÉHO ULOŽENÍ SÍTÍ PO DOHODĚ SE SPRÁVCI (ZEMĚNA U ST. 8).



## LEGENDA:

Hrany a stavební úpravy:

- obruhy stávající
- hranice pozemků
- nové úpravy komunikací
- nové silniční obruby
- nové silniční obruby - snižené
- nové silniční obruby - přechodový úsek
- nové silniční obruby
- nové nebo předložené povrchy
- betonová zámková dlažba (mimo zpětných úprav chodníků po kabelových trasách)
- oprava vozovky
- nové zatravněné plochy
- Zpětné úpravy chodníků po kab. rýhách - dlažba. Provedení dlažby dle okolních ploch.
- Zpětné úpravy po kab. rýhách - zeleň
- signální a varovné pásy stávající
- signální a varovné pásy rušené
- signální a varovné pásy nové

Světelné signalizační zařízení (SSZ):

- rušený sloup SSZ
- stávající sloup SSZ, zachovaný
- nový sloup SSZ
- Řadič nová
- Elektroměrová skřín nová
- Kamera videodetektce SSZ
- Nová trasa kabelů SSZ uložených v zemi
- Chráničky SSZ nové
- Starovací a cílové jámy protlaků nové

Stávající prvky SSZ (zachované, neobnovené):

- Stávající trasy SSZ neobnovené
- Stávající chráničky SSZ neobnovené
- Stávající šachta pro indukční smyčky
- Stávající indukční smyčka
- Přívodní kabel k indukční smyčce stávající

## POZNÁMKY K SIGNALNÍM A VAROVNÝM PÁSMŮM:

Použitý materiál musí být v souladu s NV 163/2002 Sb., a to včetně řešení funkčního hmatového kontrastu dle TN TZUS 12.03.04 a 12.03.06 také u dlažby ze zkosenými hranami

## POZNÁMKY

Práce v blízkosti zařízení jiných správců musí být prováděny ručně a s maximální opatrností.

Umístění zařízení SSZ musí být provedeno dle ČSN 736005 a platného vyjádření správců podulíčních zařízení.

V případě kolize trasy kabelů SSZ s vedením jiných správců dojde k odklonu trasy kabelů SSZ.

V případě kolize základu sloupu SSZ s kabely jiných správců, bude v základu sloupu SSZ pro tyto kabely zřízen vstup.

Kabelové trasy pod silnicemi budou vedeny novými prostupy - chráničkami založenými protlakem pod vozovou, eventuálně překopem prováděným po polovinách vozovky. V případě průchodnosti stávajících chrániček pod vozovkami mohou být využity.

Poloha všech inženýrských sítí vyznačených ve výkrese je pouze informativní a proto bude potřeba před zahájením zemních prací všechny inženýrské sítě vytyčit.

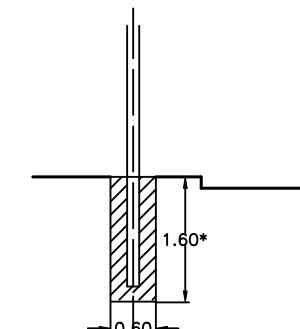
Pro zvýšení mechanické odolnosti budou všechny kabely uloženy v PE chráničce DN 110.

## LEGENDA INŽENÝRSKÝCH SÍTÍ STÁVAJÍCÍCH

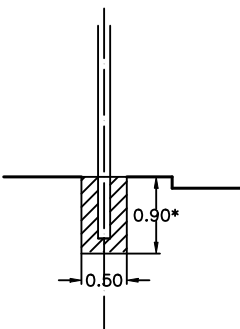
- Net-Connect SDĚLOVACÍ KABEL NET CONNECT
- Cetin SDĚLOVACÍ KABEL CETIN
- Cetin KABEL NN
- Vodafor SDĚLOVACÍ KABEL VODAFONE
- EG.D. PODZEMNÍ VEDENÍ NN
- EG.D. PODZEMNÍ VEDENÍ VN
- EG.D. NADZEMNÍ VEDENÍ NN
- GAS NET PLYNOVOD STL
- GAS NET PLYNOVOD NTL
- GAS NET PLYNOVOD HRANICE OCHRANNÉHO PÁSMO
- VAK HODONÍN KANALIZACE
- VAK HODONÍN VODOVOD ROZVODNÁ SÍŤ
- ELTOD VĚŘEJNÉ OSVĚTLENÍ
- SPRÁVA ŽELEZNIC SDĚLOVACÍ KABEL

## ŘEZ STOŽÁRY SSZ:

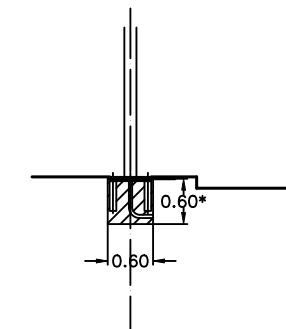
VÝLOŽNÍKOVÝ VETKNUTÝ:



CHODEČKÝ VETKNUTÝ:



CHODEČKÝ NA PATKU:



\*) - ZÁKLADY NOVÝCH STOŽÁRŮ SSZ UMÍSTĚNÉ 1m OD VNĚJŠÍHO LÍCE VODOVODU NEBO KANALIZACE BUDOU ZALOŽENY DLE POŽADAVKU PROVOZOVATELE VAK MIN. 0,5m POD ÚROVEŇ DNA VODOVODU NEBO KANALIZACE

\*) - ZÁKLADY NOVÝCH STOŽÁRŮ SSZ UMÍSTĚNÉ 1m OD VNĚJŠÍHO LÍCE PLYNOVODU BUDOU ZALOŽENY DLE POŽADAVKU PROVOZOVATELE GAS NET MIN. NA ÚROVEŇ DNA PLYNOVODU (1,20m NEBO DLE SKUTEČNÉHO VEDENÍ) - STOŽÁR 2.8.

KŘÍŽENÍ A SOUBĚHY BUDOU PROVEDENY DLE ČSN 73 6021, TAB. 1.2 A DLE UVEDENÝCH PODMÍNEK PROVOZOVATELŮ:

- KŘÍŽENÍ S VODOVODNÍM ŘÁDEM NEBO KANALIZACÍ POD ÚHLEM 90° (MIN. 45°)
- KŘÍŽENÍ S PLYNOVODEM POD ÚHLEM 90° (MIN. 60°)
- PŘI SOUBĚHU S VODOVODNÍM ŘÁDEM NEBO KANALIZACÍ VZDÁLENOST 1,5m VNĚ POTRUBÍ (MIN. 1m MEZI VNĚJŠÍMI POVRCHY POTRUBÍ)

PROTLAKY PŘES KOMUNIKACE SÚS JMK DLE POŽADAVKU MAJÍ STARTOVACÍ A CÍLOVÉ JÁMY MIN. 1,5m OD VOZOVKY.

S OHLEDEM NA SKUTEČNÉ VEDENÍ SÍTÍ BUDE SKUTEČNÉ UMÍSTĚNÍ PROJEDNÁNO SE SILNIČNÍM INSPEKTOREM SÚS JMK.

c)				
b)				
a)	Čistopis PD	Ing. Jiří Průša		01/2025
ozn. změny	předmět změny	změnu provedl	podpis	datum

## SSZ BRNĚNSKÁ x U CIHLENY x M. BENKY

ZODP. PROJEKTANT	Ing. Jiří Průša			
KONTROLOVAL	Ing. Jan Panáček			
VYPRACOVAL	Ing. Jiří Průša			
STAVEBNÍK	Město Hodonín, Masarykovo náměstí 53/1, 695 35 Hodonín			
MÍSTO STAVBY	Hodonín, křižovatka Brněnská x U Cihelny x M. Benky			
NÁZEV STAVBY	HODONÍN - REKONSTRUKCE SSZ, SSZ U KŘÍŽOVATKY BRNĚNSKÁ x U CIHLENY x M. BENKY			
STAVEBNÍ OBJEKT	-			
ČÁST	C. SITUAČNÍ VÝKRESY			
OBSAH:	KOORDINAČNÍ SITUACE			
DATUM	08/2024			
FORMÁT	630x594 (6A4)			
MĚŘÍTKO	1:250			
STUPEŇ PD	DpPS+DPS			
ČÍSLO ZAKÁZKY	P53 S16 22			
ČÍSLO SOUPRAVY	Č. VÝKRESU C.2			